

DATA ROOM

insurtech • data

Data Room #02

Woman Report

Prepared by

Claudia Mibelli Lopez
Pablo Tiscornia

Presented by

insurtech •

Sponsored by

 bmg
Seguros

Data Room

MUJERES INSURTECH EN LATAM.

Panorama actual de las mujeres en insurtech en LatAm.

Cuando la transformación digital de la industria aseguradora se une a la inclusión, aparecen oportunidades de potencial infinito que abren el panorama a un futuro prometedor para la innovación en Insurtech en la región Latinoamericana. Nos enorgullece comenzar este DataRoom #2 destacando la valiosa participación femenina en la región porque sabemos que está en ascenso, y aunque enfrenta desafíos significativos, también representa una oportunidad para marcar la diferencia. Hoy podemos afirmar que existen muchas mujeres dando grandes pasos por el sector y dando mucho de qué hablar en Insurtech en la región.

Si observamos algunas estadísticas más generales, es un hecho que a nivel mundial existe aún una brecha de género en la participación laboral, de acuerdo a data del banco mundial, cerca del 50% de las mujeres en edad laboral trabaja o busca trabajo, mientras que cerca de 80% de los hombres lo hace (datos año 2022).

Un aspecto clave que debemos reconocer al hablar del tema de participación femenina en el mercado laboral es el impacto que un cambio de tendencia podría generar, la reducción de esos 30 puntos aproximados de brecha de género en la participación de la población laboralmente activa podría aumentar considerablemente el PIB mundial y por eso debemos darle importancia como sociedad y superar ese desequilibrio. Si lo vemos desde el punto de vista de Insurtech sabemos que una mayor participación femenina implicará mejores resultados, más fuentes de empleo y mayor innovación en el sector.

Desde el equipo de Insurtech hemos querido reconocer y destacar a las mujeres que impulsan, desde sus roles, toda la industria Insurtech. Hoy por hoy, es un privilegio para nosotros formar parte de este equipo que está buscando hacer eco de los aporte de las mujeres en Insutech LatAm. Con nuestro Premio «Wi! Awards» (Women in Insurtech) que viene entregándose desde el año 2023 hemos venido reconociendo a las mujeres más influyentes en nuestro ecosistema.

Hoy buscamos hablar sobre datos de los que poco se sabe y poco se habla, que muestren dónde se ha venido avanzando y dónde aún existen brechas. Insurtech Surveys es una sección clave de insurtech.data que lanzamos en nuestro pasado DataRoom y que esta oportunidad nos ayuda a comprender parte de la dinámica de la mujer Latinoamericana en el sector, a través de encuestas detalladas y análisis. Esta es una plataforma de participación que nos permitió conectar con mujeres activas trabajando en Insurtechs Latinoamericanas que nos brindan información de valor. Recopilamos datos a través de una encuesta que respondieron cerca de 100 mujeres Latinoamericanas que hoy están destacando y poniendo su granito de arena para impulsar al sector en la región. De antemano queremos agradecerles a todas las que se tomaron unos minutos de su valioso tiempo para ayudarnos a generar información relevante para todos.

Esta encuesta se centra en el rol actual de las mujeres en Insurtech en la región, buscando entender su perfil, su papel, sus contribuciones y los obstáculos que enfrentan, con el objetivo de promover un entorno más equitativo y diverso en la industria.

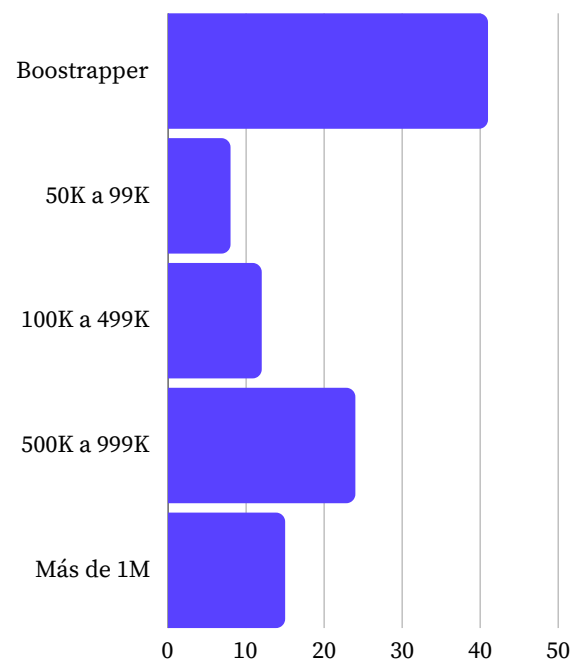
Mujeres emprendedoras y líderes

Los emprendimientos se convierten en un medio importante para el empoderamiento de las mujeres. Las mujeres emprendedoras aun están sub-representadas en el mundo empresarial y de forma más evidente cuando se trata de negocios relacionados con la tecnología.

América Latina es una región que ha sido ejemplo y donde las estadísticas reflejan números alentadores para la mujer emprendedora ya que es considerada la región más emprendedora del planeta: un 33% de las mujeres y un 37% de los hombres tiene intención de emprender y el 21% de las mujeres y el 25% de los hombres en la región está creando o tiene una nueva empresa de acuerdo a informe más reciente del Global Entrepreneurship Monitor.

A través de nuestra encuesta, sabemos que el 30% de las mujeres consultadas han fundado una Insurtech, y que un 53% no ha participado de inversiones en insurtech, así mismo solo el 1% ha invertido en insurtechs, y un 6% lideró rondas de levantamiento de capital en diferentes insurtechs., pero creemos super importante que un 30% sean fundadoras, ya que es un aspecto que queremos destacar como un triunfo para el sector, que no solo contribuye a la generación de empleo, sino también al fortalecimiento del Insurtech en LatAm.

En cuanto a los montos que estas mujeres han levantados, el 41% esta bootstrapeando con su insurtech, un 8% Levanto entre 50K y 99K usd, un 12% levanto entre 100K y 499K usd, un 24% levanto entre 500k y 999K usd y el 15% levantó más de 1M de dólares.



Otro aspecto que queremos destacar hoy es que la mayoría de las mujeres que respondieron a nuestra encuesta se desempeñan en cargos gerenciales y directivos y sienten que tienen un alto nivel de liderazgo dentro de la organización en la que trabajan, aspecto que nos enorgullece ya que nos hace pensar que la mujer en Insurtech Latinoamericano se siente empoderada y reconocida por su equipo de trabajo.

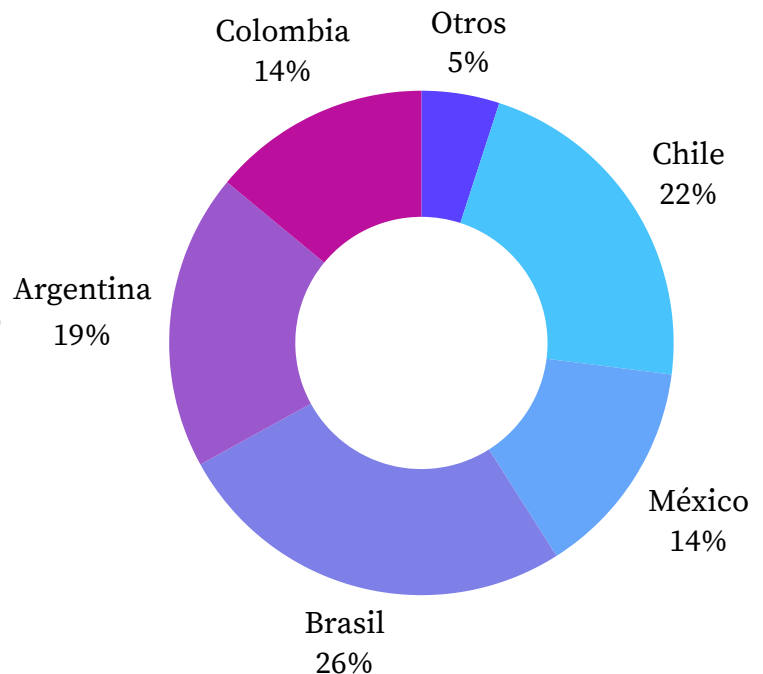
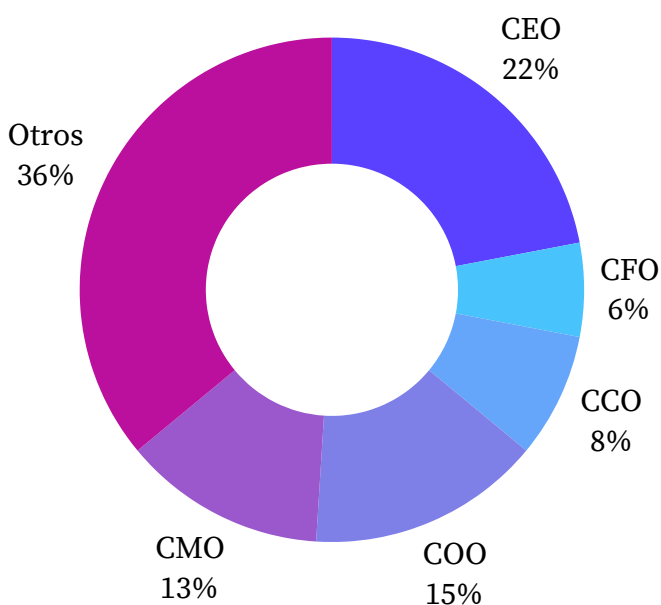
EL nivel de liderazgo nos dice que un 76% está en cargos Altos y de injerencia en los negocios, un 21% en cargos medios y un 3% de las encuestadas en cargos bajos.

El 22% de las mujeres ocupa el cargo de CEO en las organizaciones que lideran, un 6% son CFO, un 8% enfocadas en la parte comercial son CCO, un 15% está en la parte operativa como COO, un 13% encargadas de marketing como CMO, y 36% de las mujeres están en otros diferentes cargos.

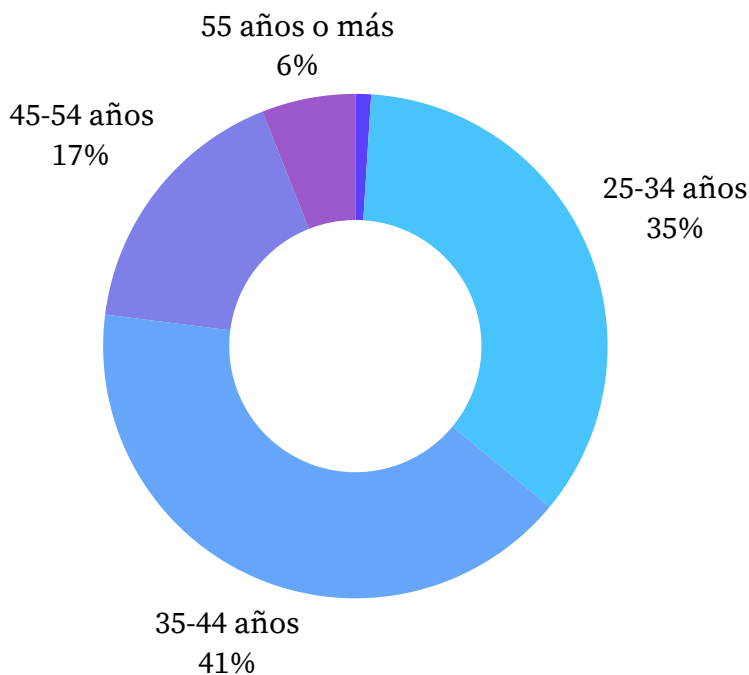
Representación femenina

Las mujeres están desempeñando un papel crucial en el desarrollo de la innovación ya que con su talento, capacidades, responsabilidad, diferentes formas de razonar, pensar, concebir ideas y solucionar conflictos, pueden generar nuevas oportunidades y formas de hacer negocios, lo que ha impulsado nuevos productos.

En el informe pasado estuvimos tratando temas relacionados al crecimiento del Insurtech en la región y los países con más inversión. Sabemos que Brasil y Chile han venido punteando en la región estos últimos años como primeros en cantidad de Insurtechs y en dinero recaudado para Insurtech. Hoy vemos que en ambos países hay grandes mujeres liderando y aportando. Un 26% de las mujeres en insurtech trabaja en Brasil, un 22% trabaja en Chile, otro poco en Argentina con 19%, En Colombia y México un 14% y el resto se dispersa por diferentes países de Latam.



Al observar el resultado de la encuesta vemos que existe una amplia gama en la edad en las mujeres encuestadas que trabajan en Insurtech en LatAm. Sabemos que aunque no existe una edad específica para emprender ni para tener éxito como mujeres en el mundo laboral el promedio mundial de rango de edad para iniciar negocios está ubicado entre los 25 y los 44 años de acuerdo a datos del estudio de Global Entrepreneurship Monitor. En particular, en Insurtech en la región vemos de acuerdo a la encuesta que solo el 1% es menor de 25 años mientras que la mayoría de las mujeres tienen entre 35 y 44 años.



Desafíos y Oportunidades

Los tres sectores más representativos en los que las mujeres emprenden en LatAm son Fintech e Insurtech, comercio electrónico y venta al por menor y servicios empresariales. El estar como uno de los primeros sectores que brinda oportunidades a la mujer en la región es de gran valor para el ecosistema.

Uno de los desafíos que tenemos es desarrollar una industria cada vez más inclusiva en todos sus niveles. Las mujeres que respondieron a esta encuesta consideran que aun hoy, el principal desafío que enfrentan las mujeres del sector son las barreras culturales y género.

Hoy las mujeres acceden a más posiciones de liderazgo, intervienen en la toma de decisiones cruciales para la organización y dan un nuevo aporte al sector desde sus capacidades que las distinguen sin embargo, algunas de las mujeres del sector, siguen considerando que el principal desafío es la falta de representación.

Nos alegra ver, como el 64% de las mujeres que participaron pueden ver un futuro optimista para ellas dentro del sector, ellas están dispuestas a soñar con impulsar sus organizaciones y convertirlas en ejemplos de transformación digital. Pensar que existen oportunidades para desarrollarse y hacer carrera dentro del sector para las mujeres nos llena de esperanza y nos invita a pensar en los años que están por venir. Ver mujeres que están promoviendo, invirtiendo, colaborando, siendo founders, co-creando, y transformando todo el ecosistema nos hace pensar en el reto que tenemos como comunidad y como planeta de ofrecer para este género, queremos que pronto vean un futuro muy optimista.

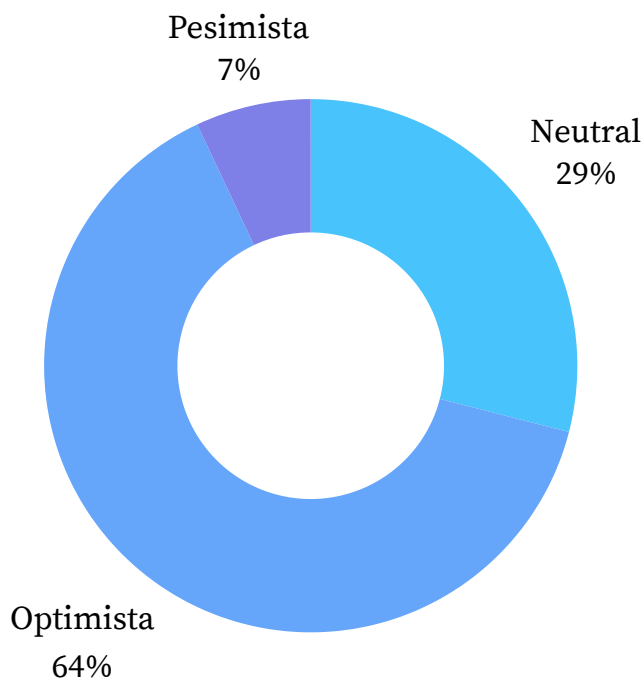
Las encuestadas entienden que uno de los desafíos más grandes con un 48% son las Barreras culturales y de género.

Un 37% cree que uno de los desafíos es la Falta de representación en cargos de liderazgo.

Con un 13% Dificultades para acceder a financiamiento es una gran desafío.

Y un 1% plantea como desafío la Falta de oportunidades de capacitación y mentoría.

Las encuestadas ven un futuro muy optimista en el rol de las mujeres en insurtech. Un 64% cree y ve un futuro optimista, un 29% ve un futuro Neutral, un 7% ve un futuro pesimista.



Cerramos esta publicación reflexionando recordando que es necesario trabajar juntos por un futuro más igualitario e inclusivo en nuestra industria. Sabemos de acuerdo a la data de las Naciones Unidas que actualmente 2.700 millones de mujeres en todo el mundo no pueden acceder a las mismas opciones laborales que los hombres y que de las 500 personas en puestos que lideran las empresas con mayores ingresos en el mundo, menos del 7% son mujeres.

La lucha por números más alentadores requiere de todos. Construir un futuro sostenible significa no dejar a nadie atrás y la historia se encarga de que recordemos que la exclusión de las mujeres en la narrativa histórica y en la cultura universal dio lugar a una lucha que buscó escribir y la historia de las mujeres y reconocer sus triunfos en papel, las mujeres iniciaron una lucha por reconocer su lugar en los libros y no ser olvidadas. Hoy no queremos tampoco que pasen por alto sus contribuciones y su importancia para el Insurtech. Hoy queremos reconocer, valorar y celebrar la mirada distinta que pueden tener las mujeres ante los retos. También buscamos recordar los grandes avances de la mujer en todas sus facetas y luchamos porque todas las mujeres en nuestro ecosistema reciban el trato que se merecen promoviendo la igualdad de género a todo nivel.

Data Room

WOMAN IN INSURTECH

Agradecemos a cada una de las increíbles mujeres que potencian el ecosistema!

En esta sección, queremos rendir un merecido homenaje a todas las mujeres que desempeñan un papel fundamental en el Ecosistema Insurtech Latinoamericano. Este espacio está dedicado a reconocer y celebrar a aquellas mujeres que, con su talento y compromiso, han dejado una huella significativa en el desarrollo de la industria de seguros digitales en nuestra región.

Desde líderes visionarias que impulsan la innovación y el cambio, hasta colaboradoras excepcionales que contribuyen con su experiencia y conocimientos, cada una de ellas ha sido esencial para el crecimiento y evolución del sector. Su trabajo no solo enriquece el ecosistema insurtech, sino que también inspira a futuras generaciones a seguir sus pasos y a romper barreras en un campo históricamente dominado por hombres.

Acompáñanos en este recorrido para descubrir a algunas de las mujeres más destacadas en el ámbito insurtech latinoamericano.

Ellas, con su dedicación y esfuerzo, están redefiniendo el panorama del

seguro digital, aportando nuevas ideas y soluciones que benefician a toda la comunidad. Su influencia y liderazgo son testimonio de lo que puede lograrse cuando el talento y la pasión se combinan en pos de un objetivo común.

Gracias: Marisol Sánchez Navarrete, Clorinda Mántaras, Catalina Felices, María Almendra Hermida, Susan Hatten, Flor Cid Moreno, Belén Gómez, Michelle Brito, Michelle Vilarinho, Luciana Holman, Mariana Perez Arredondo, Magdalena Ramada, Sarasola, Lucila Wagner, Teresa Dominguez Anguiano, Jessica Tabares, Suárez, Sabine VanderLinden, Andrea Estefanía Rodríguez Migliarini, Sara Benslaiman, Esther Eva Prax, Carolina Saponare, Janete Ridel, Pilar García, Mileth Rodríguez Suárez, Danae Vara, Soledad Mastragostino, Ana Carolina Mello, Amanda Nespatti, Paola Neira, Erika Krizsan, Micaela Rambaudo, Renata Oliver, Thaiza Pagliarussi Estevão, Priscila Kenzie, Suellen Ferri, Silvana Orezzaoli, Elena Paredes, Claudia Ganoza, Mariana Miranda, Asma Baccar, y un sin fin más de increíbles mujeres que día a día promueven y potencian el ecosistema insurtech en Latinoamérica. Simplemente gracias!

insurtech.